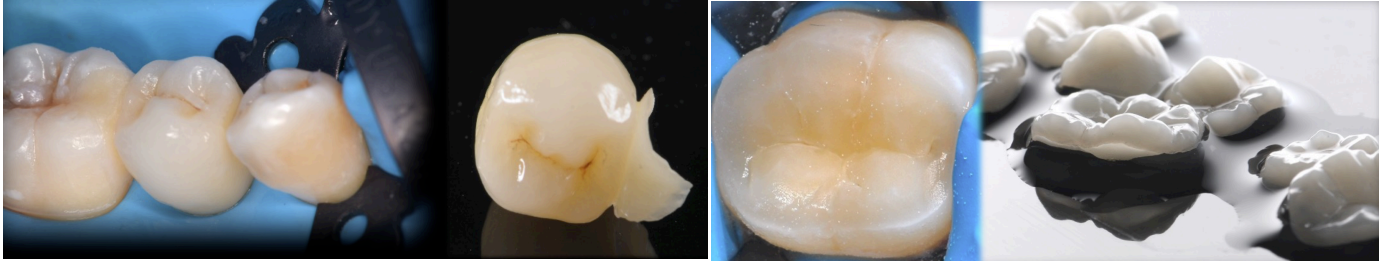


## 3ème journée du cycle 4 Formateurs : Gil Tirlet et Jean-Pierre Attal



### CETTE JOURNEE CONCERNE

Les chirurgiens dentistes et éventuellement leur assistante

### PRE-REQUIS

Diplôme d'Etat de docteur en chirurgie dentaire, CSCT pour les étudiants

### OBJECTIFS

A l'issue de cette journée, les participants seront capables de :

- décrire la prévalence et les conséquences cliniques de l'édentement unitaire postérieur
- décrire les principales étapes préalables à la réalisation d'un bridge collé (communication avec l'orthodontiste, ovalisation de la crête édentée, choix de la géométrie du bridge collé)
- sélectionner le matériau du bridge collé cantilever
- sélectionner la dent pilier du bridge collé
- décrire les fraises à utiliser pour la préparation dentaire
- énoncer le temps par temps du collage
- expliquer les recommandations au patient

### CONTENU DE LA JOURNEE

- La biomécanique de la poutre encastree à extrémité libre
- Les grandeurs physiques qui paramètrent la résistance du bridge collé cantilever et les conséquences cliniques
- Les préparations pour le remplacement d'une canine, d'une prémolaire, d'une molaire
- Les critères de sélection de la dent pilier
- la géométrie de préparation
- Les fraises à utiliser et le temps par temps de la préparation sans anesthésie
- Le collage temps par temps et les recommandations au patient

### MODALITES PEDAGOGIQUES

- Apports théoriques et pratiques
- Apprentissage par résolution de problèmes cliniques
- Livre complet de formation
- Fiches cliniques plastifiées

### MODALITES D'EVALUATION

- QCM
- Bilan d'acquisition post-formation
- Fiche d'évaluation de la formation

Contact: Dr Anne Laure Simon    mail: [cycle.esthetique@formationgrf.com](mailto:cycle.esthetique@formationgrf.com)    tel: 01 42 53 46 82